

Brügger SV

Hallenplan und Nutzungskonzept

„Tischtennis“ – BSV

unter Covid-19 Bedingungen

Gültig ab 07.06.2021

Stand: 19.03.2022

Zum Aushang im Eingangsbereich

Nutzung der Sporthalle für den Tischtennissport unter Covid-19 Pandemie-Bedingungen

Es sind folgende Regeln beim Betreten und Verlassen der Sporthalle einzuhalten.

- Zugang hat nur, wer **nach Selbsteinschätzung keine Symptome auf eine Covid-19 Infektion** aufweist
- Die **Abstandspflicht** entfällt
- Die **Maskenpflicht** entfällt für Aktive und Betreuer
- Die **Maskenpflicht entfällt für zuschauende** Personen, sofern sie feste Plätze einnehmen und sich passiv verhalten
- **Desinfektionsmittel** stehen zur Verfügung:
 - für die **Hände** im Eingangsbereich zum Vorraum
 - für die **Spieltische** im Geräteraum neben dem Ballschrank
 - für **andere Flächen** im Aufenthaltsraum

Aushang am Eingang

Covid-19 Regel

Tischtennis

Zugang zur Halle

Ab dem 19. März 2022 gilt:

Zutritt hat nur, wer nach Selbsteinschätzung

asymptomatisch

hinsichtlich einer Covid-19 Infektion ist

Die **Abstandspflicht** entfällt.

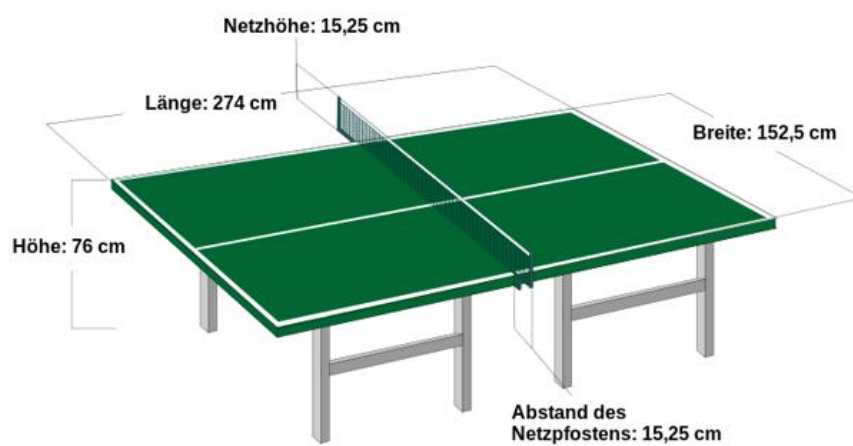
Die **Maskenpflicht** für Aktive und Betreuer entfällt

Für **zuschauende** Personen entfällt die Maskenpflicht, sofern sie feste Plätze einnehmen und sich passiv verhalten.

Brügger Sportverein

Der Vorstand

Plattenmaße zur Abstandsregelung



Die Maße einer Tischtennisplatte gewähren die Einhaltung den notwendigen Abstand zwischen den Spielenden im Einzel. Doppel sind nach den Regeln des TTV-SH erlaubt.

Laufrichtungsplan und Abstandsregeln

In der **Sporthalle** ist der folgende Laufrichtungs- und Aufenthaltsplan einzuhalten.

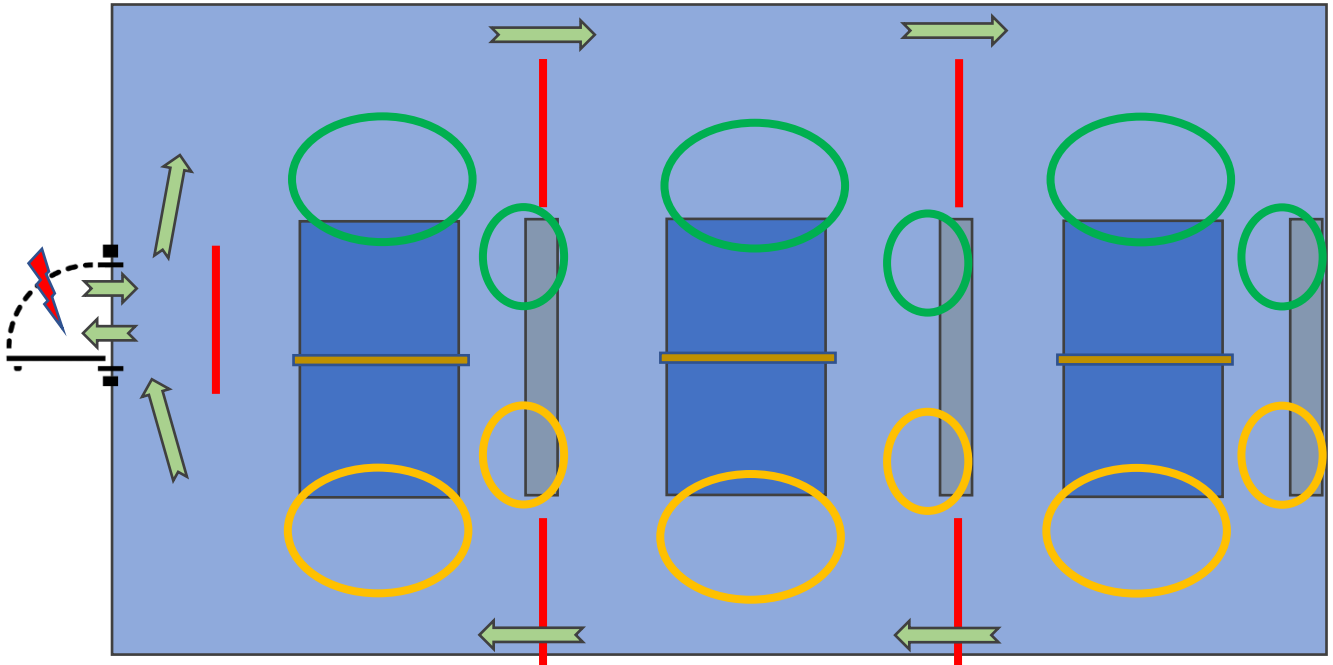
Bei **Training bis zu 3 Platten**, bei **Wettbewerb 2 Platten**



Aufenthaltsbereich der Spielenden



Laufrichtung der Spielenden



Durchgang & Aufenthaltsbereich

Aufenthaltsbereiche



Laufrichtung



Handdesinfektion

